

Betreff: correction bug+gradient image couleur

Von: Remy Malgouyres <remy.malgouyres@u-clermont1.fr>

Datum: 14/02/2012 à 13:50

An: Guillaume Damiand <guillaume.damiand@liris.cnrs.fr>, Jacques-Olivier Lachaud <jacques-olivier.lachaud@univ-savoie.fr>, Damien Gonzalez <Damien.Gonzalez@isima.fr>

Bonjour,

J'ai corrigé (au moins) un gros bug qui déséquilibrait la régularisation et j'ai implémenté un premier terme d'attache aux données : le gradient. Avec tout ça j'ai segmenté une image (voir capture jointe : à gauche l'image, au centre la segmentation, à droite le gradient).

Cette fois je m'arrête là !!!

Je complète la doc et je vous envoie le code...

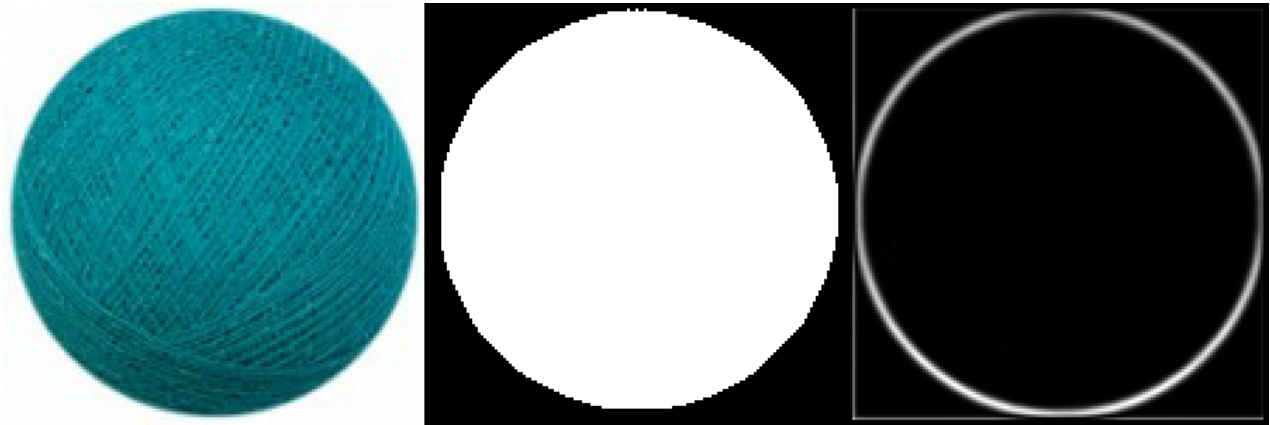
Amicalement,

Rémy

--

Remy Malgouyres, PR27
Laboratoire LIMOS - UMR 6158,
IUT dept Informatique,
BP 86 63172 Aubiere cedex France.
remy.malgouyres@u-clermont1.fr
phone : +33 (0)4 73 17 71 07 -- fax : +33 (0)4 73 17 71 25
<http://www.malgouyres.fr>

— segmentationBoule.png —



— Anhänge: —

segmentationBoule.png

89,4 KB